

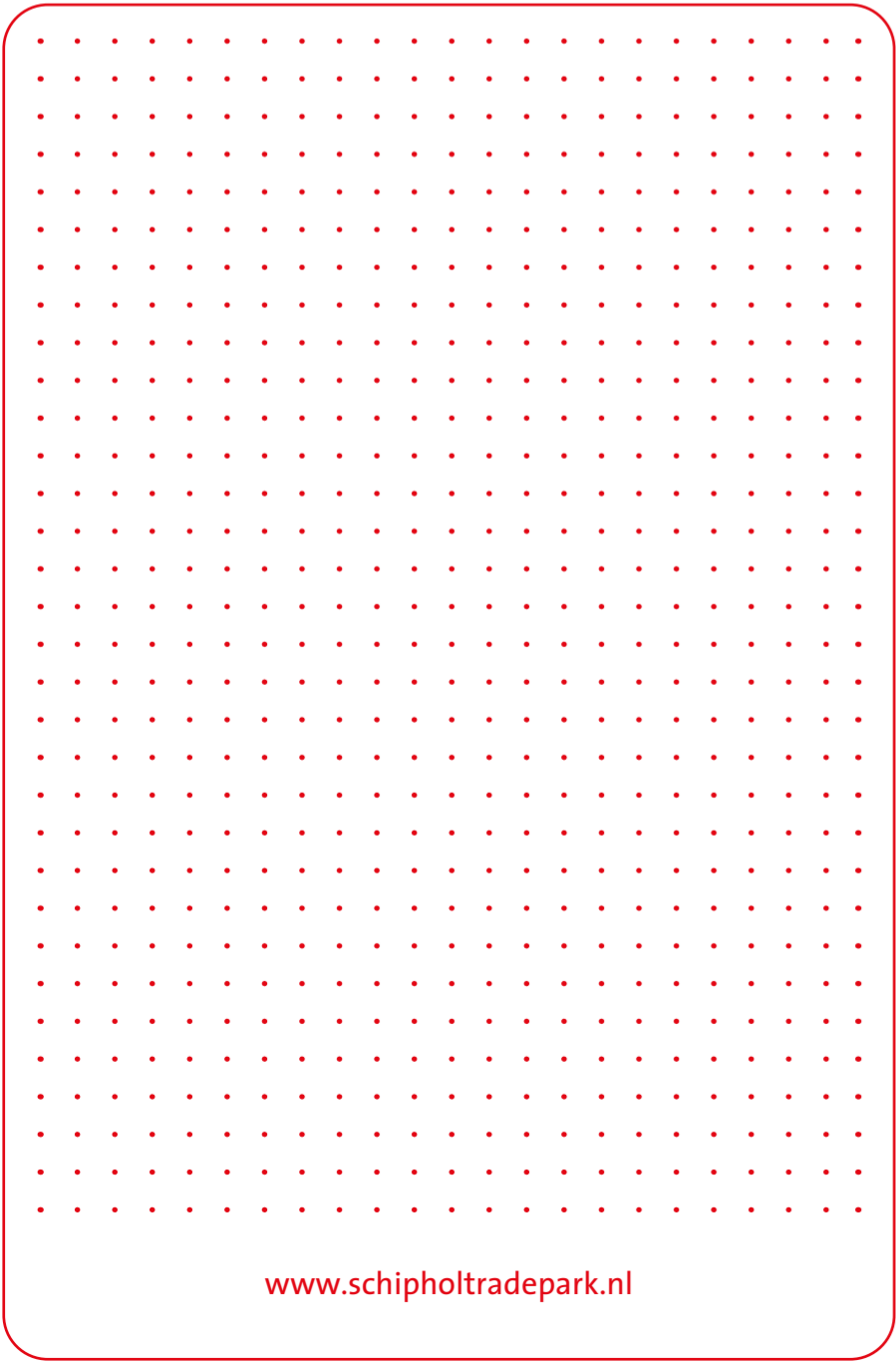
Schiphol Trade Park



Gebiedsmanagement + duurzaamheidsmaatregelen

Duurzame toplocatie

Zo maken wij, samen met de ondernemers, van Schiphol Trade Park het duurzaamste werkmilieu in Europa.



www.schipholtradepark.nl

A

Waarom doen wij dit?

Duurzaamheid biedt een zee aan kansen. Het wordt de toekomst. Daarom stellen wij bij alle inrichtingsvragen en gebiedsmanagement onszelf de vraag. Is dit duurzaam, kan het duurzamer, wellicht zelfs volledig circulair? Zo hebben wij nu al het 4 sterren BREEAM-certificaat op gebiedsniveau.

Maar wij zien ook de kansen die duurzaamheid oplevert voor ondernemers. De voorlopers zien de voordelen nu al. Duurzaam ondernemen verschuift van MVO-strategie naar het nieuwe businessmodel. Wij faciliteren en ontzorgen juist deze ondernemers met slimme toepassingen en duurzaamheids-

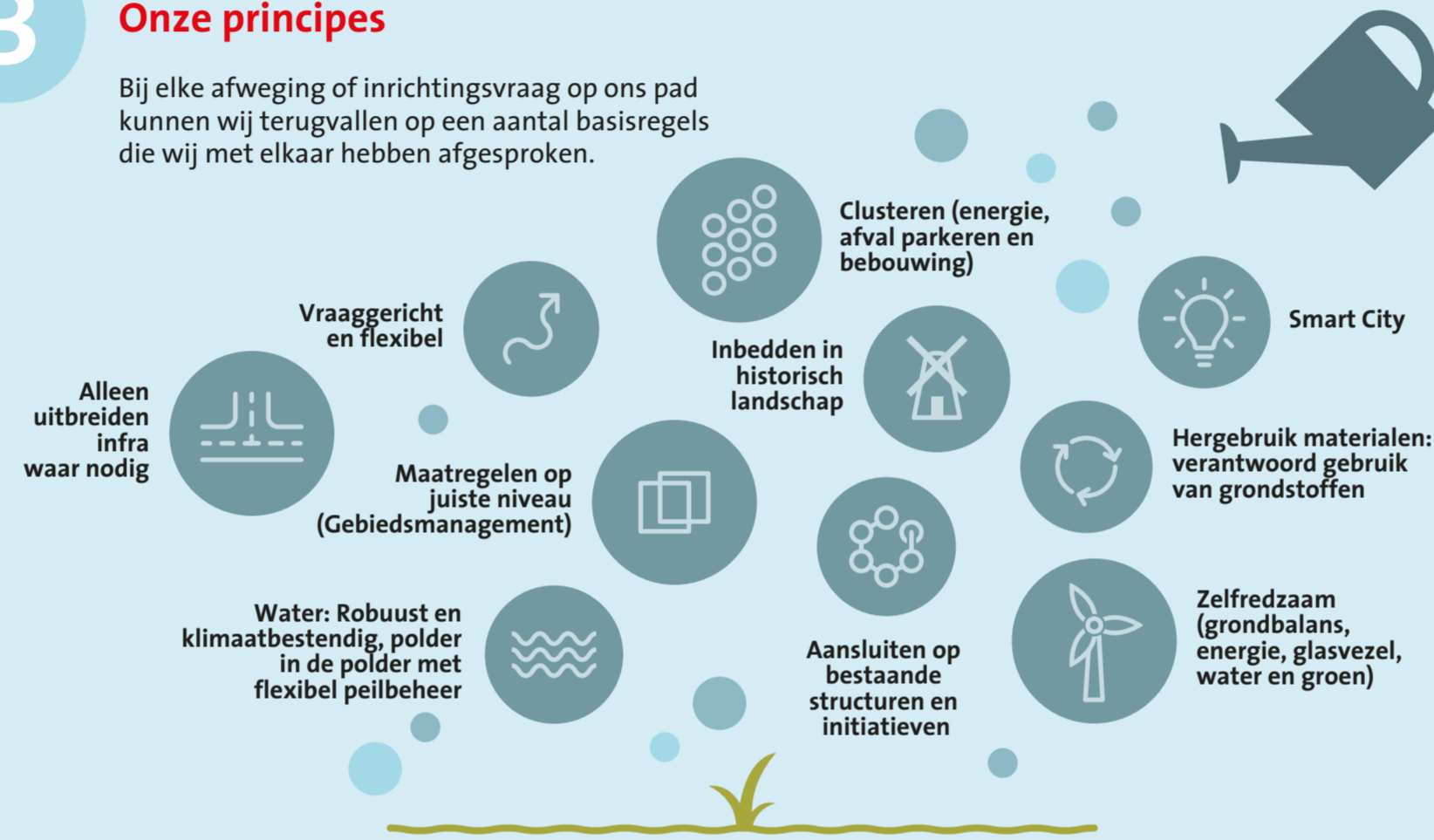
maatregelen in het gebied, zodat zij zich op de kern van hun werk kunnen blijven focussen.

Onder aan de streep zit er nog een groot voordeel aan onze gezamenlijke duurzaamheidsinspanningen. En dat is de waardevastheid. Dat geldt voor het terrein. Dat verrommelt niet, is deels zelfvoorzienend en zelfregulerend en kan relatief eenvoudig andere functies krijgen. En dat geldt voor de gebouwen. Duurzame gebouwen met een lage uitstoot, energiebehoefte, goed ontsloten en in een prettig leefklimaat behouden hun waarde.

B

Onze principes

Bij elke afweging of inrichtingsvraag op ons pad kunnen wij terugvallen op een aantal basisregels die wij met elkaar hebben afgesproken.



C

Wat levert het u op?

Onze gezamenlijke inspanningen doen wij niet voor niets. Het levert uw onderneming en ons zowel kwalitatieve als kwantitatieve voordelen op.



D

Van idee tot vestiging

U wilt uw bedrijf vestigen op deze duurzame werklocatie, dan heeft u ongetwijfeld veel vragen. Over de mogelijkheden, de kaders, de ruimte. Wat het projectbureau van Schiphol Trade Park voor u geregeld heeft, waar u op kunt inhaken, bij wie u moet zijn. Dat proces in vogelvlucht:

1

Verkenning

In informatieve gesprekken bespreken wij met u alle maatregelen die het projectbureau neemt om het gebied samen zo duurzaam mogelijk te maken, gebruiken en houden.

U krijgt:

- Uitleg van onze specialist duurzaamheid over onze duurzaamheidsmaatregelen (o.a. ruimtegebruik, groen, waterbeheer, mobiliteit, infra, beheerorganisatie);
- Gesprek met onze gebiedsmanager over alle mogelijkheden en diensten uit de menukaart voorzieningen;
- Gesprek met onze mobiliteitsmakelaar over de mogelijke mobiliteitsmaatregelen, denk hierbij aan collectief parkeren, fietspaden, fietsgarages, deelfietsen, verhuis-scan, de mobiliteitspas en de openbaar vervoer mogelijkheden (Beter Benutten);
- Toegang tot Expocenter voor inspiratie en voorbeelden;
- Scans van uw bedrijf op het gebied van:



mobiliteit



afvalstromen



energieopwekking en -levering

2

Afspraken over gebiedsmanagement en duurzaamheid

Dit is de fase waarin de verkenningen concretere vormen aannemen en overeenkomsten gesloten worden (zoals bijvoorbeeld de koopovereenkomst, zie ook verkoopproces SADC).

Dit is de tijd voor:

- Afspraken over het gebruik van hernieuwbare energie, collectief parkeren, fietsgarages, e.d.
- Keuze uit de extra ingrediënten van onze dienstverlening (zie menukaart);
- Maatwerkafspraken over bedrijfsspecifieke maatregelen;
- Toetreding tot de businessclub;
- Hulp bij realisatie van uw nieuwe vestiging.

3

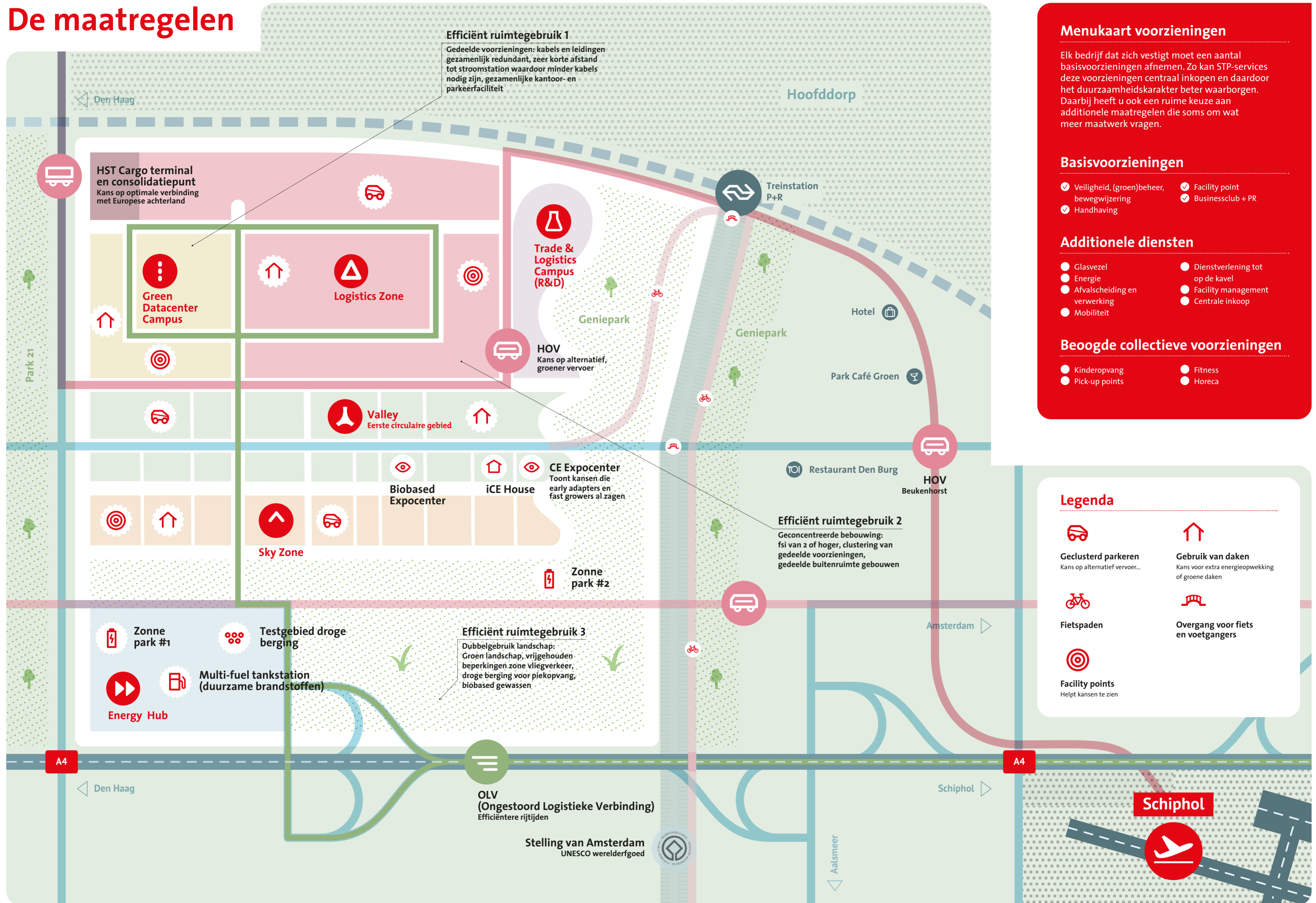
Beheer

Het terrein duurzaam inrichten is één. Om de kwaliteit van dit terrein ook op lange termijn te borgen en om de ondernemers zoveel mogelijk te ontzorgen, beheert Schiphol Trade Park deze werklocatie zeer actief.

Dat betekent:

- Actieve PR + locatiemarketing;
- Handhaving van deze CE-aanpak bij bestaande bedrijven en nieuwe vestigers;
- Een businessclub die de CE-community levend houdt;
- STP Services die zorgt voor schoon, heel en veilig;
- Facility points en de gebiedsmanager als één loket, gezicht en aanspreekpunt.

De maatregelen



Efficiënt ruimtegebruik 1

Gedeelde voorzieningen: kabels en leidingen gezamenlijk redundant, zeer korte afstand tot stroomstation waardoor minder kabels nodig zijn, gezamenlijke kantoor- en parkeerfaciliteit

Hoofddorp

Menukaart voorzieningen

Elk bedrijf dat zich vestigt moet een aantal basisvoorzieningen afnemen. Zo kan STP-services deze voorzieningen centraal inkopen en daardoor het duurzaamheidskarakter beter waarborgen. Daarbij heeft u ook een ruime keuze aan additionele maatregelen die soms om wat meer maatwerk vragen.

Basisvoorzieningen

- ✓ Veiligheid, (groen)beheer, bewegwijzering
- ✓ Handhaving
- ✓ Facility point
- ✓ Businessclub + PR

Additionele diensten

- Glasvezel
- Energie
- Afvalscheiding en verwerking
- Mobiliteit
- Dienstverlening tot op de kavel
- Facility management
- Centrale inkoop

Beoogde collectieve voorzieningen

- Kinderopvang
- Pick-up points
- Fitness
- Horeca

Legenda

- Geclusterd parkeren**
Kans op alternatief vervoer...
- Fietspaden**
- Facility points**
Helpt kansen te zien
- Gebruik van daken**
Kans voor extra energieopwekking of groene daken
- Overgang voor fiets en voetgangers**

Efficiënt ruimtegebruik 2

Geconcentreerde bebouwing: fsi van 2 of hoger, clustering van gedeelde voorzieningen, gedeelde buitenruimte gebouwen

Efficiënt ruimtegebruik 3

Dubbelgebruik landschap: Groen landschap, vrijgehouden beperkingen zone vliegverkeer, droge berging voor piekopvang, biobased gewassen

Schiphol

